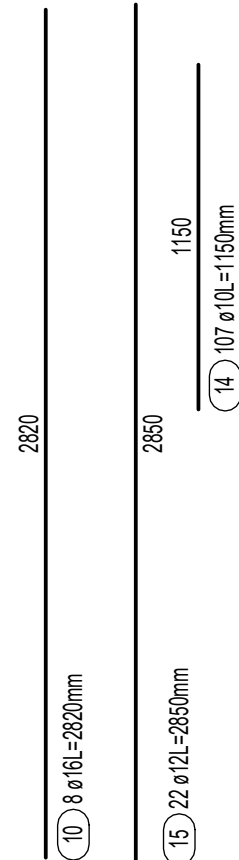
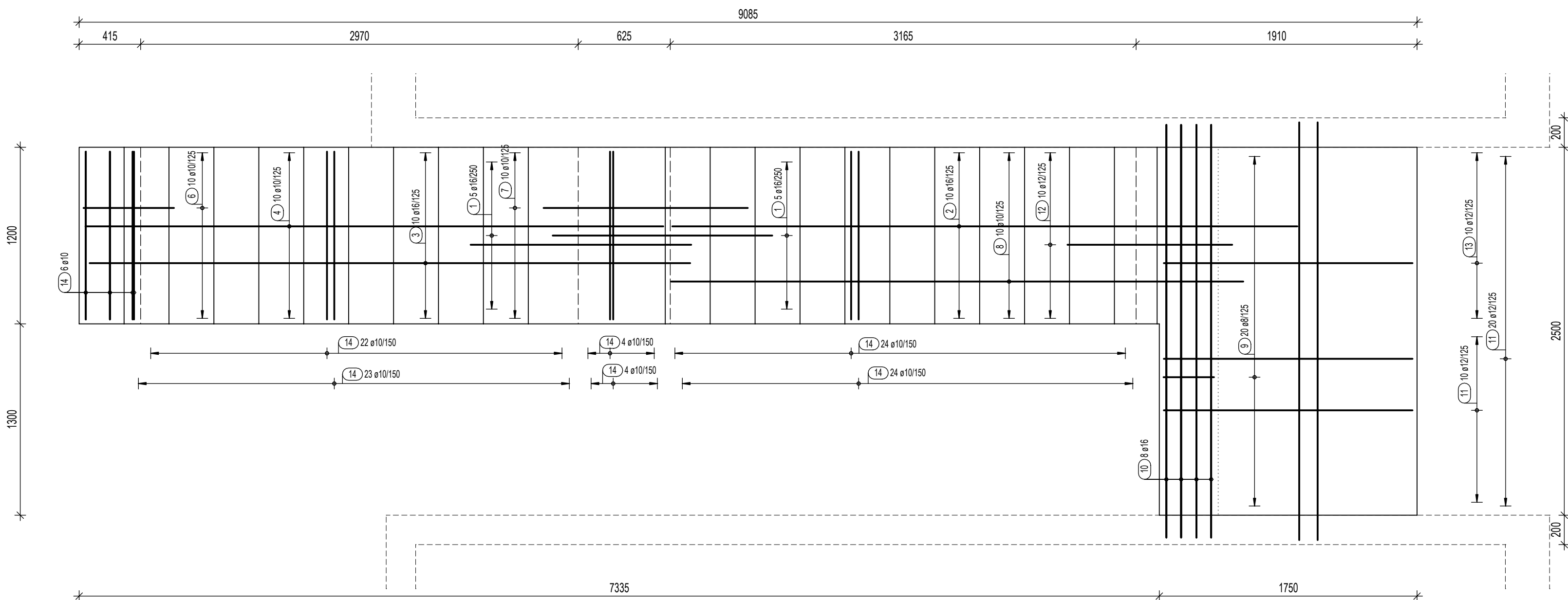
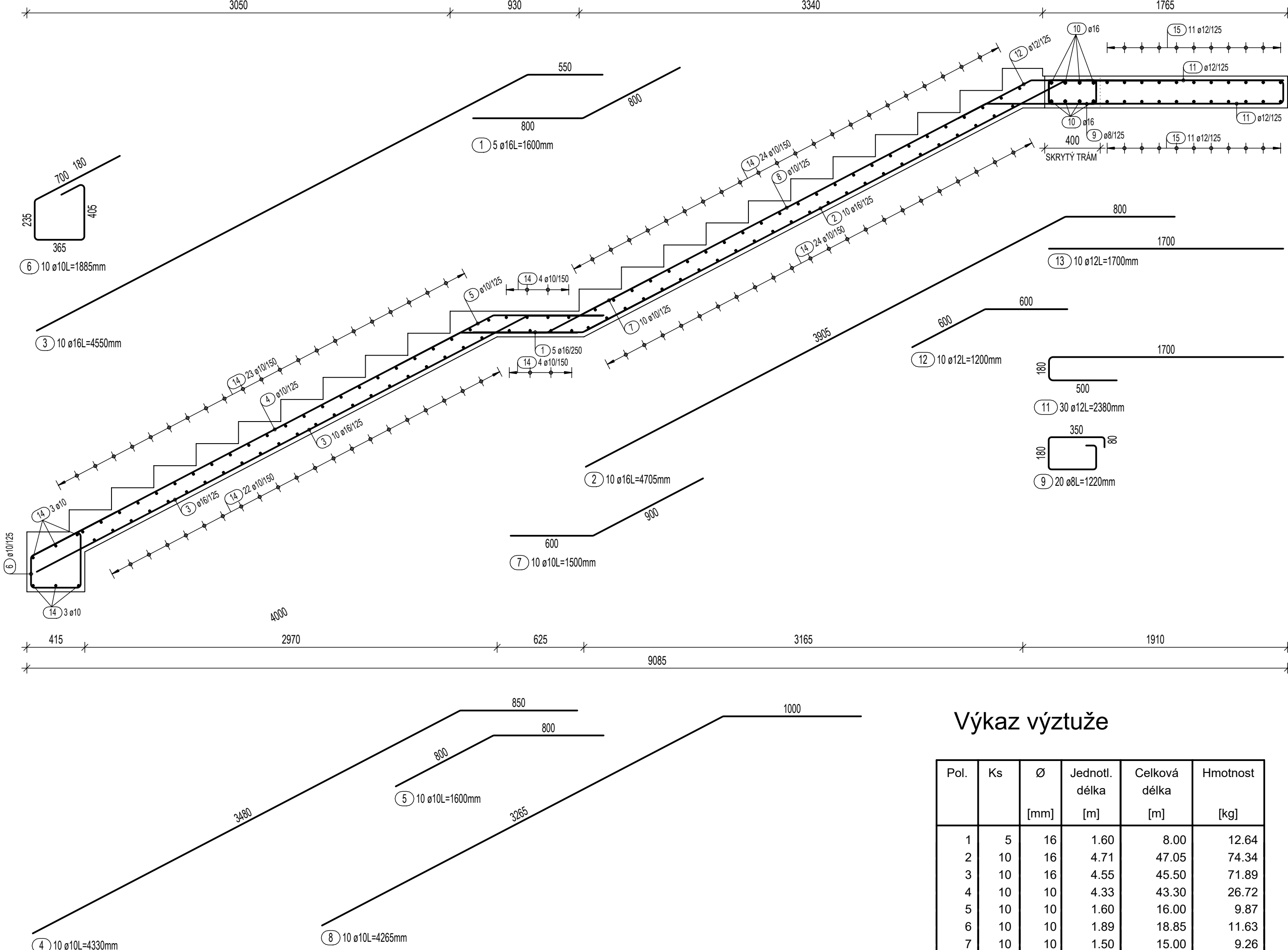


SCHODIŠTĚ  
PŮDORYS M 1:25



ŘEZ M 1:25



Výkaz výztuže

Pol.	Ks	Ø	Jednotl. délka	Celková délka	Hmotnost
		[mm]	[m]	[m]	[kg]
1	5	16	1.60	8.00	12.64
2	10	16	4.71	47.05	74.34
3	10	16	4.55	45.50	71.89
4	10	10	4.33	43.30	26.72
5	10	10	1.60	16.00	9.87
6	10	10	1.89	18.85	11.63
7	10	10	1.50	15.00	9.26
8	10	10	4.26	42.65	26.32
9	20	8	1.22	24.40	9.64
10	8	16	2.82	22.56	35.64
11	30	12	2.38	71.40	63.40
12	10	12	1.20	12.00	10.66
13	10	12	1.70	17.00	15.10
14	107	10	1.15	123.05	75.92
15	22	12	2.85	62.70	55.68

Celková hmotnost [kg] : 508.71


MATERIÁLY:

- BETON
- C20/25-XC2 - konstrukce v kontaktu se zemínou
  - C25/30-XC1 - Nadzemní konstrukce
  - C12/15 - Podkladní betony
  - Stropní panely typu Spiroll. Přenos typizací panelů provede přefa. Zatížení viz Statický výpočet
- OCEL
- B500B - výztuž
  - S235 JR - ocelové nosníky
  - třída provedení EXC2
  - kategorie korozní agresivity: interiéř C1, exteriér C3 (věž) dle ČSN EN 14713-1

KRYTÍ VÝZTUŽE

- Konstrukce v kontaktu se zemínou
- při betonáži do výkopu Cnom = 75 mm
- při betonáži na podkladní beton Cnom = 40 mm
- Základová deska boky+horní Cnom = 30 mm
- Nadzemní konstrukce Cnom = 25 mm

217--15.10.2024

00	27.6.6022	První vydání		JV
STUPEŇ				
DŮR/DSP				
NÁZEV AKCE				
Požární zbrojnice pro jednotku sboru dobrovolných hasičů Turnov				
ČÁST DOKUMENTACE				
D.1.2 STAVEBNĚ KONSTRUKČNÍ ŘEŠENÍ				
STAVEBNÍK	GENERALNÍ PROJEKTANT	HIP	Ing. Pavel Veverka - FAPAL s.r.o.	
MĚSTO TURNOV ANTONINA DVŮRÁKA 335 511 01 TURNOV	JAN HOŠEK MIKULÁŠOVICE 795 407 79 MIKULÁŠOVICE	PROJEKTANT	 FAPAL s.r.o. Stará Městská 250/2 412 01 Litoměřice IČ 06083927	
LOKALITA	ČÍSLO ZAKÁZKY	VYPRACOVAL	Ing. Jan Vopička	
p.č. 708/12 k.ú. Daliměřice	012-22-20		Ing. Jan Vopička (ČKAIT 0014055)	
DATUM	MĚŘITKO	ZODPOVĚDNÝ PROJEKTANT	Ing. Jan Vopička (ČKAIT 0014055)	
06/2022	1:25			
NÁZEV VÝKRESU	ČÍSLO PŘÍLOHY	ČÍSLO VÝKRESU	PARÉ	
Schodiště - část garáže - výztuž Revize 00	D.1.2.b	115-22-VYZ105		